



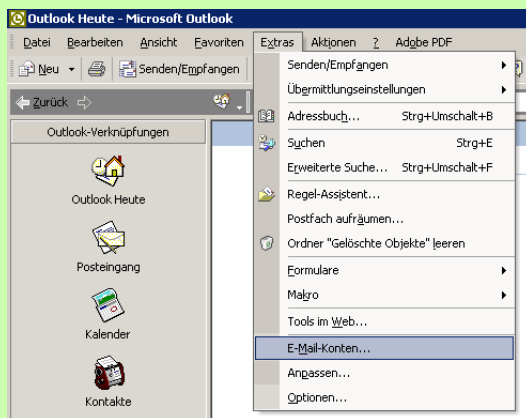
## E-Mail-Konten einrichten

Voraussetzung:

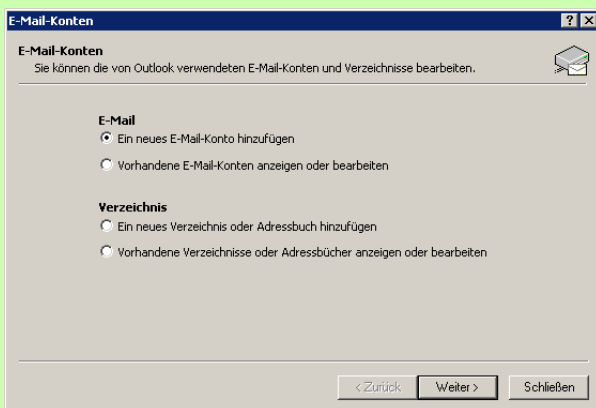
- Ein E-Mail-Programm ist installiert.
- Sie kennen Ihre E-Mail-Adresse und Ihr Passwort.

### Konto in Outlook

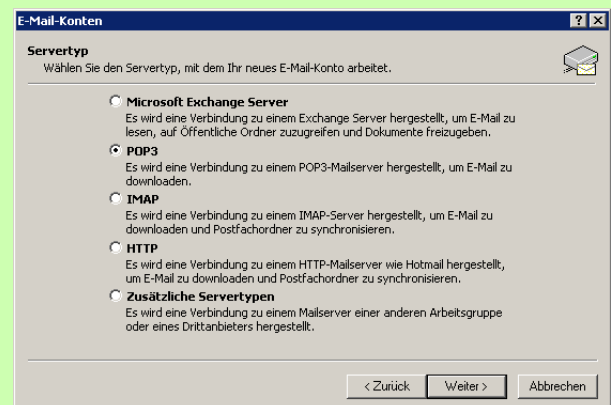
1. Starten Sie Outlook und klicken Sie auf „Extras“ und wählen Sie „E-Mail-Konten...“.



2. Wählen Sie „Ein neues E-Mail-Konto hinzufügen“ aus und klicken dann auf die Schaltfläche „Weiter“.



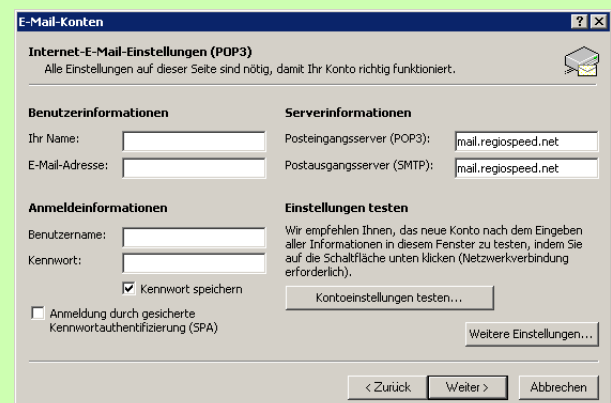
3. Wählen Sie „POP3“ aus und klicken dann auf die Schaltfläche „Weiter“.



4. Schreiben Sie unter Benutzerinformationen Ihren Namen in das Eingabefeld, genau in der Form, wie er bei den E-Mail-Empfängern angezeigt werden soll und Ihre E-Mail-Adresse in das nächste Eingabefeld.

Schreiben Sie unter den Serverinformationen **mail.regiospeed.net** für den Posteingangsserver und für den Postausgangsserver in beide Felder.

Schreiben Sie unter Anmeldeinformationen Ihre E-Mail-Adresse in das obere Feld mit der Bezeichnung „Benutzername:“ und das Kennwort (Passwort) für Ihr Postfach in das untere Feld. Wenn Sie auf das Auswahlkästchen vor „Kennwort speichern“ klicken, wird das Passwort automatisch eingetragen.





## E-Mail-Konten einrichten

Voraussetzung:

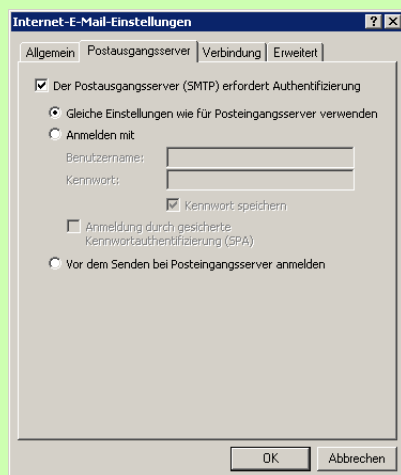
- Ein E-Mail-Programm ist installiert.
- Sie kennen Ihre E-Mail-Adresse und Ihr Passwort.

### Konto in Outlook

**4. ACHTUNG:** Danach kann jeder mit diesem Computer Ihre Mails aus dem Postfach herunterladen!

Klicken Sie anschließend auf die Schaltfläche „Weitere Einstellungen...“

**5.** Klicken Sie auf die Kartei „Postausgangsserver“ und setzen Sie das Häkchen in das Auswahlkästchen vor „Der Postausgangsserver (SMTP) erfordert Authentifizierung“. Klicken Sie anschließend auf „OK“.



**6.** Mit einem weiteren Klick auf die Schaltfläche „Weiter >“ und anschließend „Fertig stellen“ beenden Sie die Kontoeinrichtung.